



ELITE XAB1

Inverter R32 Wi-Fi Ready



▶ ВІДЕОГЛЯД

Інверторна спліт-система XAB1

В КОМПЛЕКТІ

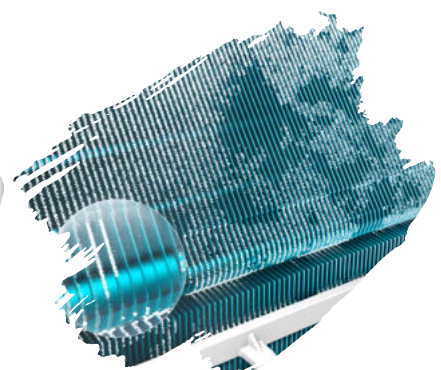
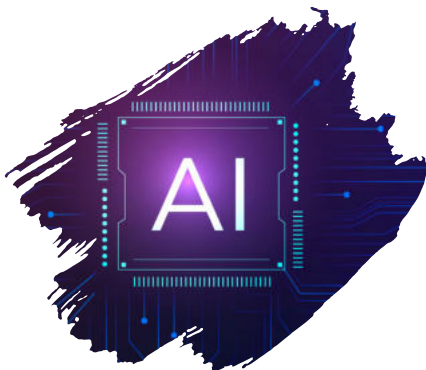


- ✓ створена для європейського ринку
- ✓ клас енергоефективності **A++**
- ✓ можливість встановлення **Wi-Fi** модуля (не входить в комплект поставки, купується в якості опції). Додаток **TCL Home**
- ✓ функція **I FEEL** дозволяє більш точно підтримувати температуру в зоні знаходження людей

алгоритм інверторного штучного інтелекту

чередування глянцевого та матових смужок

самоочищення



Спліт-система		TAC-09CHSD/XAB11	TAC-12CHSD/XAB11	TAC-18CHSD/XAB11	TAC-24CHSD/XAB11
Холодопродуктивність	Вт	2 600 (940~3 300)	3 400 (1 000~3 770)	5 100 (1 250~5 910)	6 810 (1 830~7 800)
Теплопродуктивність	Вт	2 610 (940~3 360)	3 420 (1 000~3 810)	5 100 (1 250~6 070)	6 870 (1 850~7 900)
SEER		6,3	6,1	6,1	6,1
EER		3,25	3,01	3,23	3,11
Клас енергоефективності при Охолодженні		A++			
SCOP		4,0			
COP		3,73	3,71	3,71	3,33
Клас енергоефективності при Обігріві		A+			
Видалення вологи	л/год	1,0	1,2	1,5	1,8
Споживана потужність					
Охолодження	Вт	800 (240~1 380)	1 130 (290~1 500)	1 580 (330~2 340)	2 257 (410~2 824)
Обігрів	Вт	699 (240~1 552)	922 (290~1 720)	1 374 (340~2 520)	2 063 (420~3 005)
Робочий струм					
Охолодження	A	4,6 (1,2~8,0)	5,8 (1,5~9,0)	8,1 (1,7~12,0)	10,7 (2,3~12,3)
Обігрів	A	4,1 (1,2~9,0)	4,7 (1,5~10,0)	7,0 (1,7~13,0)	9,9 (2,3~13,5)
Напруга / Частота джерела живлення	ф./В/Гц	1/220~240/50			
Діапазон напруги	B	165~265			
Тип холодоагенту / GWP		R32 / 675			
Кількість холодоагенту	г	570	570	1 000	1 140
Обсяг повітря, що рециркулюється (охолод. / обігр.)	м³/год	420 / 420	550 / 550	800 / 800	970 / 980
Швидкість внутрішнього вентилятора Турбо/Високий/Середній/Низький/Тихий (об/хв)	Охолодження	1 400 / 1 300 / 1 100 / 1 000 / 900	1 250 / 1 150 / 950 / 850 / 700	1 400 / 1 260 / 1 050 / 870 / 800	1 250 / 1 200 / 1 050 / 950 / 800
	Обігрів	1 400 / 1 300 / 1 100 / 1 000 / 900	1 250 / 1 150 / 1 000 / 900 / 800	1 400 / 1 260 / 1 050 / 870 / 800	1 250 / 1 200 / 1 050 / 950 / 800
	Осушення	1 000	850	870	950
Внутрішній блок					
Розміри (Ш × В × Г)	мм	700 × 250 × 190	780 × 255 × 195	910 × 290 × 200	1 005 × 315 × 220
Маса (нетто / брутто)	кг	6,5 / 8,5	8 / 10,5	10 / 13	13 / 16
Рівень шуму (Тих/Низ/Сер/Вис/Турбо)	дБ	22 / 25 / 33 / 37 / 40	22 / 25 / 33 / 37 / 40	27 / 35 / 38 / 41 / 43	30 / 34 / 38 / 41 / 44
Зовнішній блок					
Марка компресора		RECHI	GMCC	SANYO	SANYO
Розміри (Ш × В × Г)	мм	700 × 550 × 302	700 × 550 × 302	780 × 600 × 300	920 × 699 × 380
Маса (нетто / брутто)	кг	24 / 26	24 / 26	35 / 38	40 / 43
Рівень шуму	дБ	50	50	55	57
З'єднувальні труби					
Рідинна лінія	мм	6,35			
Газова лінія	мм	9,52	9,52	9,52	12,7
Максимальна довжина магістралі	м	25			
Максимальний перепад висот	м	10			
Підключення проводів	мм²	4 × 0,75			
Температурний режим					
Охолодження	°C	0 ~ +53			
Обігрів	°C	-20 ~ +30			

ФУНКЦІЇ

ТА ОПЦІЇ

УНІКАЛЬНІ ПЕРЕВАГИ



Світлодіодний дисплей



Холодоагент R32



Покриття Blue Fin



Інверторний компресор



Подвійний дренаж



Безпечна конструкція



Унікальний дизайн



Алгоритм AI Inverter



Підтримка теплого приміщення



Самоочищення

КЕРУВАННЯ ТА КОМФОРТ



8 режимів вгору-вниз



Низький рівень шуму 22дБ



5 швидкостей вентилятора



Розумний потік повітря



IoT Wi-Fi керування (опція)



I Feel



Комфортне охолодження



Підсвічування пульта



Сильне охолодження



Теплий старт



Функція самодіагностики

СИСТЕМНІ ФУНКЦІЇ



Авторестарт



Таймер 24 години



Аварійна кнопка



Режим сну



Економічний режим



Пам'ять положення жалюзі



Низькотемпературний режим Обігрів -20°C



Охолодження 0°C



Super Turbo Start



Режим розумного відтаювання



Антикорозійне покриття



Незалежне осушення